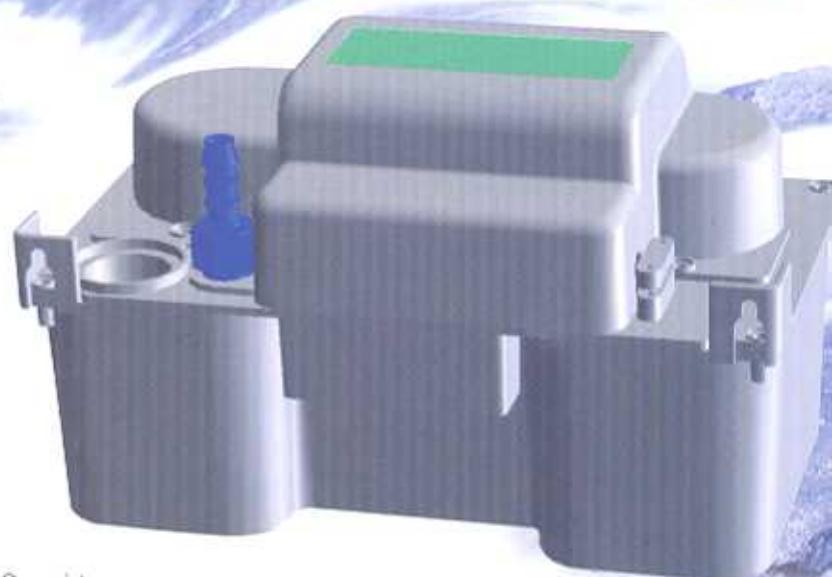




# 'WATERWAY SKYJET'

## Pompe de relevage de condensats

Une pompe puissante à  
réservoir surélevé pour  
climatiseurs importants et  
unités de réfrigération.



- Portée de refoulement de 50 mètres
- Taux de pompage maximum de 70 litres par heure
- Réservoir de 2 litres
- Dimensions : 255x145x155
- Clapet anti-retour encastré
- Filtre à impuretés interne
- Détection électronique de l'eau
- Circuit alarme de haut niveau
- Dotée du système ENC (Electronic Noise Control, contrôle électronique du bruit)
- 1.5m de câbles pour assurer les connexions de l'alimentation et de l'alarme
- Fabriquée en polymère solide qui retarde la propagation des flammes.

La pompe à réservoir *'Waterway SkyJet'* pompe l'eau des climatiseurs afin d'évacuer l'eau décongelée sur de longues distances, ou des gestionnaires d'air qui doivent pomper l'eau condensée afin de l'écouler. Cette pompe puissante est capable de déplacer des larges volumes d'eau rapidement et sous forte pression, même sur 50 mètres si nécessaire.

Le circuit de la détection électronique de l'eau fait fonctionner le contrôle de la pompe et les circuits de l'alarme, tandis que le circuit du microprocesseur 'ENC'® ajuste automatiquement l'alimentation pour faire face aux différents taux de variations du refoulement et de débit de l'eau, jusqu'aux possibilités optimales.

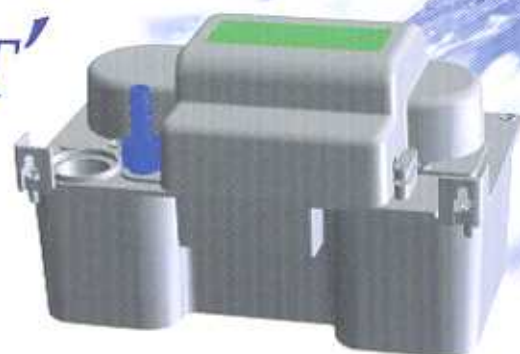
Les fixations sont fournies si l'on souhaite fixer la pompe au mur, autrement, la pompe peut également être placée sur son réservoir, au sol. Aucun clapet anti-retour extérieur n'est nécessaire.

***La pompe à réservoir  
hautement technique !***



# La 'WATERWAY SKYJET'

## Pompe de relevage de condensats



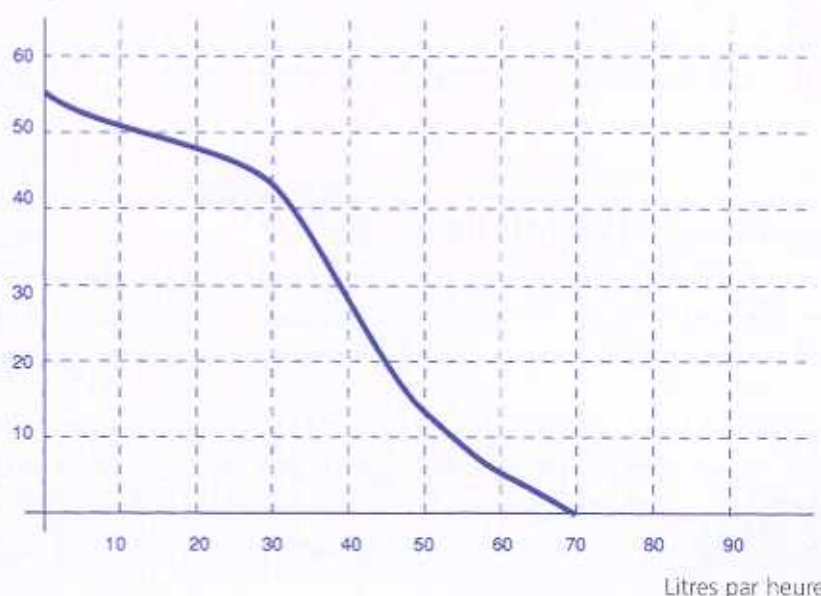
### Caractéristiques techniques

Alimentation	• 230V 50 Hz 60W
Relais alarme	• 6 A250V
Dimensions	• 255(L)x145(P)x155(l) mm
Capacité du réservoir	• 2 litres
Prise eau	• 25/28mm de diamètre
Tube d'écoulement	• 10mm de diamètre
Taux de débit maximum	• 70 litres par heure
Portée de refoulement	• 50 mètres
Température maximale de l'eau	• 100°C
Longueur du câble	• 1,5 m



Hauteur verticale  
(mètres)

Tableau des capacités



### MCDistribution

Matériaux & Accessoires pour l'Installation de la Climatisation

Parc d'Activités • Secteur D11 • 43, allée des Géomètres

06700 - SAINT LAURENT DU VAR - FRANCE

TEL : +33 (0)4 93 19 38 00 Fax : +33 (0)4 93 07 72 98

email : [contact@mc-distribution.fr](mailto:contact@mc-distribution.fr)

[www.mc-distribution.fr](http://www.mc-distribution.fr)

